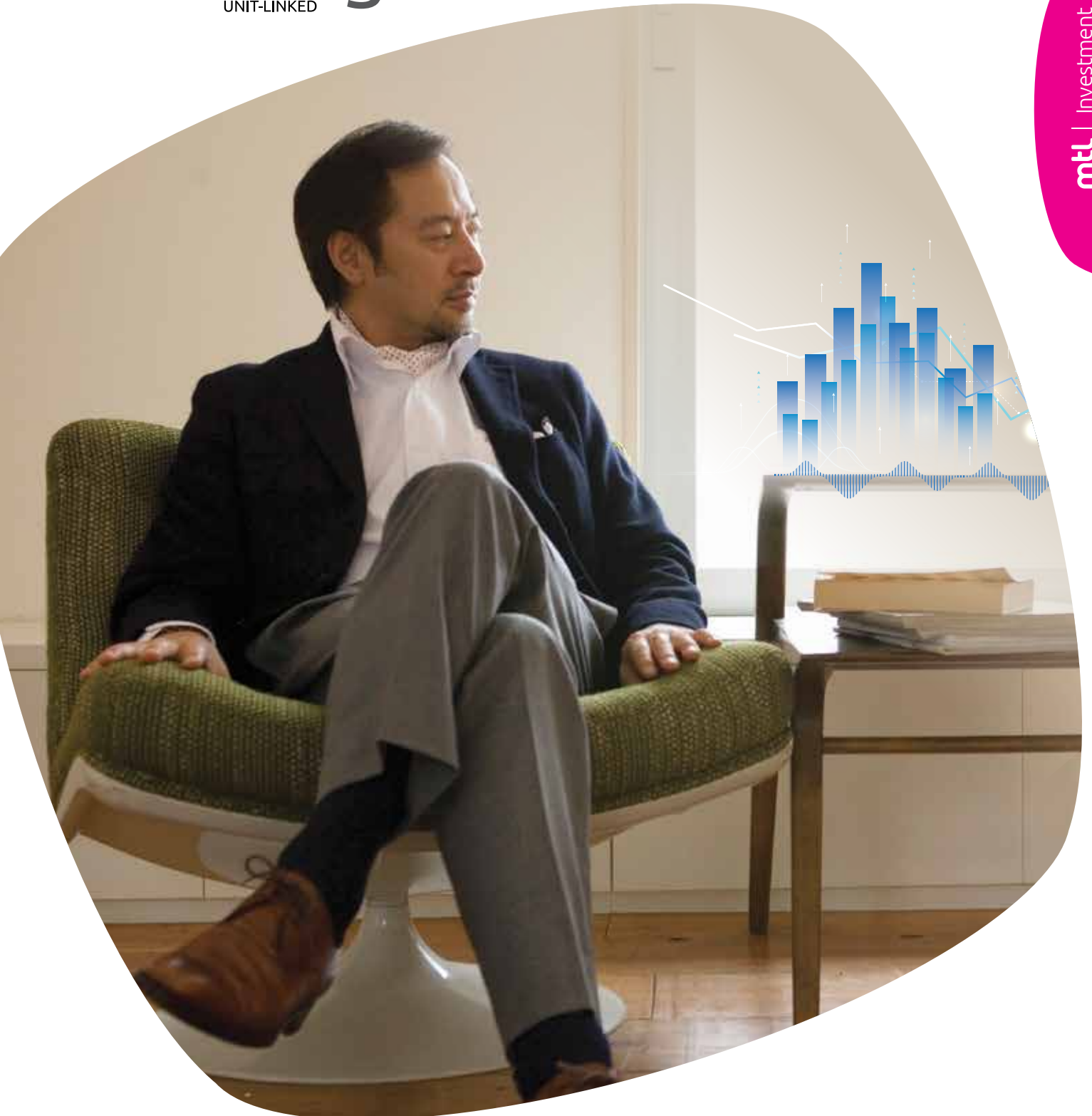


ความสุขทุกช่วงชีวิตที่ออกแบบได้  
ประกันชีวิตควบการลงทุน

**mDesign**  
UNIT-LINKED



หมายเหตุ : mDesign เป็นชื่อทางการตลาดของแบบประกันภัย เมืองไทยยูนิตลิงค์ 1 (ชำระเบี้ยประกันภัยรายงวด), แบบประกันภัย เมืองไทยยูนิตลิงค์ 99/3, แบบประกันภัย เมืองไทยยูนิตลิงค์ 99/5 และแบบประกันภัย เมืองไทยยูนิตลิงค์ 99/10

# ความสุขอย่างหนึ่งของชีวิต คือ การใช้ชีวิตแบบที่ไม่ต้องกังวล

แม้ชีวิตจะมีความไม่แน่นอน แต่เราสามารถสร้างหลักประกันให้กับคนที่เรารัก  
ให้มั่นใจว่าทุกคนจะยังสามารถใช้ชีวิตต่อไป ในแบบที่เบาขึ้น  
ไม่เป็นภาระที่หนักเกินไปในระยะยาว  
โดยที่เราก็กังวลได้ใช้ชีวิตในแบบที่ต้องการ ได้ทำในสิ่งที่ตั้งใจและมีความยืดหยุ่น  
พร้อมปรับเปลี่ยนได้ตลอดเวลา

เพราะความสุขจะเกิดขึ้นได้ตลอดเวลา เมื่อไร้ความกังวล



**mDesign**  
UNIT-LINKED

แบบประกันชีวิตควบการลงทุน ที่พัฒนาขึ้นมาอีกระดับ  
ให้คุณสร้างความคุ้มครองชีวิตได้สูงเท่าที่ต้องการ  
พร้อมเลือกระยะเวลาจ่ายเบี้ยประกันภัยได้  
เพิ่มโอกาสในการได้ผลประโยชน์จากกรมธรรม์ได้มากขึ้น

วางแผนชีวิตได้อย่างยืดหยุ่นที่สุด  
พร้อมปรับเปลี่ยนได้เสมอ ในทุก ๆ ช่วงเวลาของชีวิต  
เพื่อความสุขที่ไร้ความกังวล

## ให้คำตอบที่ใช้ ในทุกช่วงของ ชีวิต



### เลือกชำระเบี้ยประกันภัยได้

- ✓ ชำระเบี้ยประกันภัยแบบ 3 ปี 5 ปี 10 ปี หรือจนถึงอายุ 99 ปี
- ✓ เบี้ยประกันภัยเริ่มต้นเพียง 20,000 บาท ต่อปี<sup>(1)</sup>



### เลือกความคุ้มครองชีวิตได้ตามใจ ยืดหยุ่น ปรับเปลี่ยนได้

เป็นหลักประกันชีวิตให้คนที่คุณรัก

- ✓ เริ่มต้น ขั้นต่ำ 3 เท่าของเบี้ยประกันภัยหลัก<sup>(1)</sup> เพื่อเพิ่มโอกาสนำเงินไปลงทุนมากขึ้น
- ✓ ไม่จำกัดความคุ้มครองชีวิตสูงสุด เบาใจได้ในทุกการใช้ชีวิต



### รับสิทธิการมีผลบังคับอย่างต่อเนื่อง (Non - Lapse Guaranteed)

การันตีความคุ้มครองชีวิตในช่วงการชำระเบี้ยประกันภัยหลัก แม้มูลค่ากรมธรรม์จะเท่ากับหรือน้อยกว่าศูนย์<sup>(2)</sup>



### หมดกังวลเรื่องคนข้างหลัง

ด้วยทุนประกันชีวิตที่รับเพิ่มขึ้น ตามการเติบโตของเงินลงทุน



### เพิ่มโอกาสการลงทุนที่มากกว่า

ด้วยค่าใช้จ่ายและค่าธรรมเนียมกรมธรรม์ที่ชัดเจน ไม่ซ้ำซ้อน เพิ่มโอกาสนำเงินไปลงทุนมากขึ้น

ทั้งนี้เป็นไปตามเงื่อนไขที่ระบุในกรมธรรม์และหลักเกณฑ์ของบริษัทฯ  
เพื่อความสุขในการใช้ชีวิต แบบที่ไม่ต้องกังวล

(1) ขึ้นอยู่กับแบบที่เลือก

(2) สำหรับแบบประกันภัย เมืองไทยยูนิตลิงค์ 99/3, แบบประกันภัย เมืองไทยยูนิตลิงค์ 99/5 และแบบประกันภัย เมืองไทยยูนิตลิงค์ 99/10 เมื่อผู้เอาประกันภัยชำระเบี้ยประกันภัยหลักอย่างต่อเนื่องและครบถ้วนตามกำหนด ไม่เคยมีการถอนเงินจากบัญชีเงินสะสมของเบี้ยประกันภัยหลัก และไม่เคยลดจำนวนเบี้ยประกันภัยหลัก

## ให้คำตอบที่ใช้ ในทุกช่วงของ ชีวิต

**ความคุ้มครองชีวิต**  
**เพิ่ม ลด ปรับเปลี่ยน**  
ความคุ้มครองได้  
ตามสถานการณ์ชีวิต  
ตลอดอายุสัญญากรมธรรม์

**จำนวนเบี้ยประกันภัย**  
**ปรับเปลี่ยนได้**  
เพิ่มเบี้ยประกันภัย  
ส่วนที่เป็นเงินออม  
หรือหยุดพักชำระเบี้ยได้\*  
โดยความคุ้มครองชีวิตยังคงอยู่

**ประกันชีวิต**  
**ที่ยืดหยุ่น**  
ให้คุณปรับเปลี่ยนได้  
มากกว่า

**การลงทุนที่หลากหลาย**  
ให้คุณเลือกลงทุนได้เอง  
สับเปลี่ยนกองทุนได้ฟรี  
ไม่จำกัดจำนวนครั้ง

**สมัครฟรี! บริการ MTL**  
**Portfolio Management**  
อุ่มใจเรื่องการลงทุน  
ด้วย 5 พอร์ตการลงทุนแนะนำ  
เลือกตามความเสี่ยงที่ยอมรับได้  
เพิ่มโอกาสได้รับ  
ผลตอบแทนจากการลงทุน  
ตามเป้าหมายที่วางไว้

ทั้งนี้เป็นไปตามเงื่อนไขที่ระบุในกรมธรรม์และหลักเกณฑ์ของบริษัทฯ  
**เพื่อความสุขในการใช้ชีวิต แบบที่ไม่ต้องกังวล**

\*การหยุดพักชำระเบี้ยประกันภัยรวมถึงการถอนเงินลงทุนออกบางส่วนจากกรมธรรม์ อาจส่งผลให้ผลประโยชน์และความคุ้มครองที่จะได้รับลดลง

ถึงเวลา...เลือกประกันชีวิต  
ที่คุณสามารถวางแผนได้ตั้งใจ  
ตอบโจทย์ครบทุกความต้องการได้ในกรมธรรม์เดียว



จ่ายเบี้ยประกันภัย 3 ปี คุ่มครองถึงอายุ 99 ปี  
เงินเอาประกันภัยขั้นต่ำ 3 เท่า\*



จ่ายเบี้ยประกันภัย 5 ปี คุ่มครองถึงอายุ 99 ปี  
เงินเอาประกันภัยขั้นต่ำ 5 เท่า\*



จ่ายเบี้ยประกันภัย 10 ปี คุ่มครองถึงอายุ 99 ปี  
เงินเอาประกันภัยขั้นต่ำ 3 - 10 เท่า\*



จ่ายเบี้ยประกันภัยถึงอายุ 99 ปี คุ่มครองถึงอายุ 99 ปี  
เงินเอาประกันภัยขั้นต่ำ 5 - 15 เท่า\*

\*ของเบี้ยประกันภัยหลัก

คำเตือน :

- ผู้ซื้อควรทำความเข้าใจรายละเอียดความคุ้มครอง เงื่อนไข และความเสี่ยงก่อนตัดสินใจทำประกันภัยทุกครั้ง
- คุ่มครองถึงอายุ 99 ปี ครอบคลุมค่าการลงทุนเพียงพอที่จะชำระค่าใช้จ่ายตามกรมธรรม์

## รายละเอียดและเงื่อนไขการรับประกัน

mDesign*				
	ชำระเบี้ย 3 ปี	ชำระเบี้ย 5 ปี	ชำระเบี้ย 10 ปี	ชำระเบี้ยถึงอายุ 99 ปี
อายุรับประกัน	30 วัน - 75 ปี			30 วัน - 70 ปี
ระยะเวลาเอาประกันภัย	ครบอายุ 99 ปี (ตราบเท่าที่มูลค่าการลงทุนเพียงพอที่จะชำระค่าใช้จ่ายตามกรมธรรม์)			
ระยะเวลาชำระเบี้ยประกันภัย	3 ปี	5 ปี	10 ปี	ถึงอายุ 99 ปี
เบี้ยประกันภัยหลัก	ขั้นต่ำ รายปี: 50,000 บาท ราย 6 เดือน: 25,000 บาท ราย 3 เดือน: 12,500 บาท รายเดือน: 4,500 บาท		ขั้นต่ำ รายปี: 20,000 บาท ราย 6 เดือน: 10,000 บาท ราย 3 เดือน: 6,000 บาท รายเดือน: 2,000 บาท	
เบี้ยประกันภัยส่วนที่เป็นเงินออมเพิ่มเติม	เริ่มต้น 1,000 บาทต่อครั้ง ปีกรมธรรม์ที่ชำระเบี้ยประกันภัยหลัก : ไม่เกินเบี้ยประกันภัยหลัก หลังปีกรมธรรม์ที่ชำระเบี้ยประกันภัยหลักครบ : ไม่จำกัด			เริ่มต้น 5,000 บาทต่อครั้ง และไม่เกินเบี้ยประกันภัยหลักที่ชำระมาแล้ว ในแต่ละปีกรมธรรม์
จำนวนเงินเอาประกันภัย	ขั้นต่ำ (จำนวนเท่าของเบี้ยประกันภัยหลัก)			
	3 เท่า	5 เท่า	30 วัน - 40 ปี : 10 เท่า 41 - 50 ปี : 8 เท่า 51 - 60 ปี : 4 เท่า 61 ปีเป็นต้นไป : 3 เท่า	30 วัน - 40 ปี : 15 เท่า 41 - 50 ปี : 10 เท่า 51 - 60 ปี : 7.5 เท่า 61 ปีเป็นต้นไป : 5 เท่า
ผลประโยชน์กรณีเสียชีวิต	จำนวนเงินเอาประกันภัย + มูลค่าขายคืนหน่วยลงทุน			ขั้นสูงไม่จำกัด
				มูลค่าที่มากกว่า ระหว่าง 1. จำนวนเงินเอาประกันภัย 2. มูลค่าขายคืนหน่วยลงทุนบวก 3 เท่า ของเบี้ยประกันภัยหลัก
ผลประโยชน์กรณีอยู่ครบสัญญา	มูลค่าขายคืนหน่วยลงทุน ณ วันครบสัญญา			
สิทธิการมีผลบังคับอย่างต่อเนื่อง** (Non - Lapse Guaranteed)	ให้ความคุ้มครองชีวิตเท่ากับ 3 เท่าภายในระยะเวลาชำระเบี้ยประกันภัยหลัก แม้ว่ามูลค่าการลงทุนจะมีค่าเท่ากับหรือน้อยกว่าศูนย์ ตามเงื่อนไข			-
สัญญาเพิ่มเติม	สามารถแนบได้ ทั้งนี้ เป็นไปตามหลักเกณฑ์ของบริษัทฯ			

หมายเหตุ: ผู้ซื้อควรทำความเข้าใจรายละเอียดความคุ้มครอง เงื่อนไข และความเสี่ยงก่อนตัดสินใจทำประกันภัยทุกครั้ง

\*mDesign เป็นชื่อทางการตลาดของแบบประกันภัย เมืองไทยยูนิคัลลิค 1 (ชำระเบี้ยประกันภัยรายงวด), แบบประกันภัย เมืองไทยยูนิคัลลิค 99/3, แบบประกันภัย เมืองไทยยูนิคัลลิค 99/5 และแบบประกันภัย เมืองไทยยูนิคัลลิค 99/10

\*\*เมื่อผู้เอาประกันภัยชำระเบี้ยประกันภัยหลักอย่างต่อเนื่องและครบถ้วนตามกำหนด ไม่เคยมีการถอนเงินจากบัญชีเงินสะสมของเบี้ยประกันภัยหลัก และไม่เคยลดจำนวนเบี้ยประกันภัยหลัก





## ลูกค้าเมืองไทยยูนิตลิงค์

สบายใจ หายห่วง เรื่องลงทุน

# MTL Portfolio Management Service

บริการบริหารพอร์ตการลงทุนอัตโนมัติ



**ไม่รู้จะเลือกกองทุนไหน  
มั่นใจ** ผู้จัดการกองทุน  
ออกแบบพอร์ตการลงทุนให้



**ไม่มีเวลา**  
ผู้จัดการกองทุน  
ติดตามและปรับพอร์ต  
ตามสถานการณ์



**คลายกังวล**  
สบายใจ ลงทุนภายใต้  
นโยบายที่ชัดเจน

## MTL Portfolio Management

บริการบริหารพอร์ตการลงทุนโดยผู้จัดการกองทุนมืออาชีพที่มีความเชี่ยวชาญและประสบการณ์ด้านการลงทุน ที่จะดูแลการคัดเลือกกองทุนรวม กำหนดสัดส่วนการลงทุนที่เหมาะสม ตลอดจนถึงติดตามผลการดำเนินงาน รวมถึงปรับเปลี่ยนการลงทุนให้ทันตามสถานการณ์ เหมาะสำหรับลูกค้าที่ไม่มีเวลาบริหารพอร์ตการลงทุน ต้องการให้มีการติดตามพอร์ตการลงทุนยูนิตลิงค์ให้อย่างสม่ำเสมอ

### สิ่งที่ลูกค้าจะได้รับ



บริหารพอร์ตการลงทุน  
โดยผู้เชี่ยวชาญมืออาชีพ



อุ่นใจด้วยการติดตามดูแล  
และปรับพอร์ตการลงทุนอัตโนมัติ  
ให้ทันทุกสถานการณ์



นโยบายการลงทุนตามระดับ  
ความเสี่ยงโดยลูกค้าสามารถ  
เลือกพอร์ตการลงทุนที่เหมาะสม  
ได้ตามต้องการ



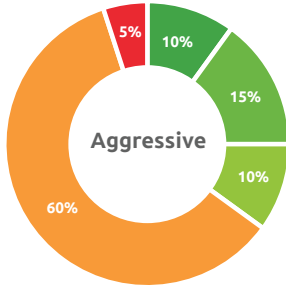
นโยบายการลงทุนมีความยืดหยุ่น  
กระจายการลงทุนในหลากหลายสินทรัพย์  
คัดสรรกองทุนคุณภาพจาก บลจ. ชั้นนำ



สะดวกสบาย สมัครแค่ครั้งเดียว  
เพื่อปรับพอร์ตการลงทุน  
ตามสถานการณ์

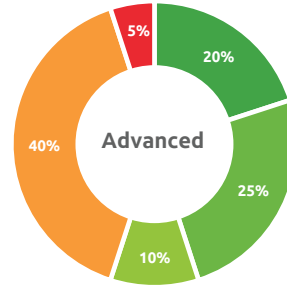
# MTL Portfolio Management

## นโยบายการลงทุนความเสี่ยงสูงมาก



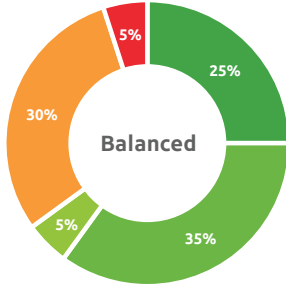
นโยบายการลงทุน : กระจายการลงทุนในหลากหลายสินทรัพย์ โดยจะลงทุนในกองทุนหุ้น กองทุนสินทรัพย์ทางเลือก และกองทุนสินทรัพย์เสี่ยงอื่นได้ตั้งแต่ 0% ถึง 100% และลงทุนในกองทุนตราสารหนี้ไม่เกิน 50%

## นโยบายการลงทุนความเสี่ยงสูง



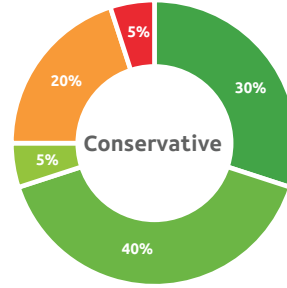
นโยบายการลงทุน : กระจายการลงทุนในหลากหลายสินทรัพย์ โดยจะลงทุนในกองทุนหุ้น กองทุนสินทรัพย์ทางเลือก และกองทุนสินทรัพย์เสี่ยงอื่นไม่เกิน 80% และลงทุนในกองทุนตราสารหนี้ไม่เกิน 60%

## นโยบายการลงทุนความเสี่ยงปานกลางค่อนข้างสูง



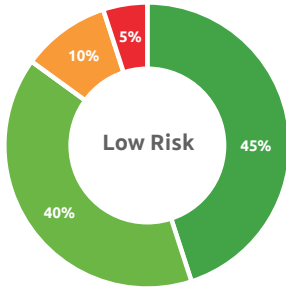
นโยบายการลงทุน : กระจายการลงทุนในหลากหลายสินทรัพย์ โดยจะลงทุนในกองทุนหุ้น กองทุนสินทรัพย์ทางเลือก และกองทุนสินทรัพย์เสี่ยงอื่นไม่เกิน 60% และลงทุนในกองทุนตราสารหนี้ไม่เกิน 70%

## นโยบายการลงทุนความเสี่ยงปานกลางค่อนข้างต่ำ



นโยบายการลงทุน : กระจายการลงทุนในหลากหลายสินทรัพย์ โดยจะลงทุนในกองทุนหุ้น กองทุนสินทรัพย์ทางเลือก และกองทุนสินทรัพย์เสี่ยงอื่นไม่เกิน 40% และลงทุนในกองทุนตราสารหนี้ไม่เกิน 90%

## นโยบายการลงทุนความเสี่ยงต่ำ



นโยบายการลงทุน : กระจายการลงทุนในหลากหลายสินทรัพย์ โดยจะลงทุนในกองทุนหุ้น กองทุนสินทรัพย์ทางเลือก และกองทุนสินทรัพย์เสี่ยงอื่นไม่เกิน 30% และลงทุนในกองทุนตราสารหนี้ไม่ต่ำกว่า 60%

### ประเภทกองทุนรวม

- ตลาดเงิน
- ตราสารหนี้ในประเทศ
- ตราสารหนี้ต่างประเทศ
- กองทุนรวมผสม
- ตราสารทุนในประเทศ
- ตราสารทุนต่างประเทศ
- กองทุนรวมกลุ่มธุรกิจ
- สินทรัพย์ทางเลือก



ศึกษารายละเอียดเพิ่มเติม

สแกนเลย

### หมายเหตุ :

พอร์ตโฟลิโอไม่มีการรับประกันผลการดำเนินงานหรือผลตอบแทน และมีได้รับประกันว่าผู้ลงทุนจะได้รับผลตอบแทนที่คาดหวังตามที่ได้แสดงไว้ นอกจากนี้ ผลการดำเนินงานในอดีตของพอร์ตโฟลิโอแต่ระดับความเสี่ยง มิได้เป็นสิ่งยืนยันถึงผลการดำเนินงานในอนาคต ผู้ลงทุนควรศึกษาข้อมูลสำคัญของกองทุนโดยเฉพาะนโยบายการลงทุน ความเสี่ยงและผลตอบแทนเพิ่มเติม อนึ่ง ผู้ลงทุนอาจมีความเสี่ยงจากอัตราแลกเปลี่ยนเนื่องจากการป้องกันความเสี่ยงขึ้นอยู่กับดุลพินิจของผู้จัดการกองทุนที่มีการลงทุนในต่างประเทศ

คำเตือน : ผู้ซื้อควรทำความเข้าใจรายละเอียดความคุ้มครอง เงื่อนไข และความเสี่ยงก่อนตัดสินใจทำประกันภัยทุกครั้ง

“บริหารธุรกิจอย่างไรกังวล กับหลักประกัน 10 ล้านบาท จ่ายเบี้ยสั้น 3 ปี”

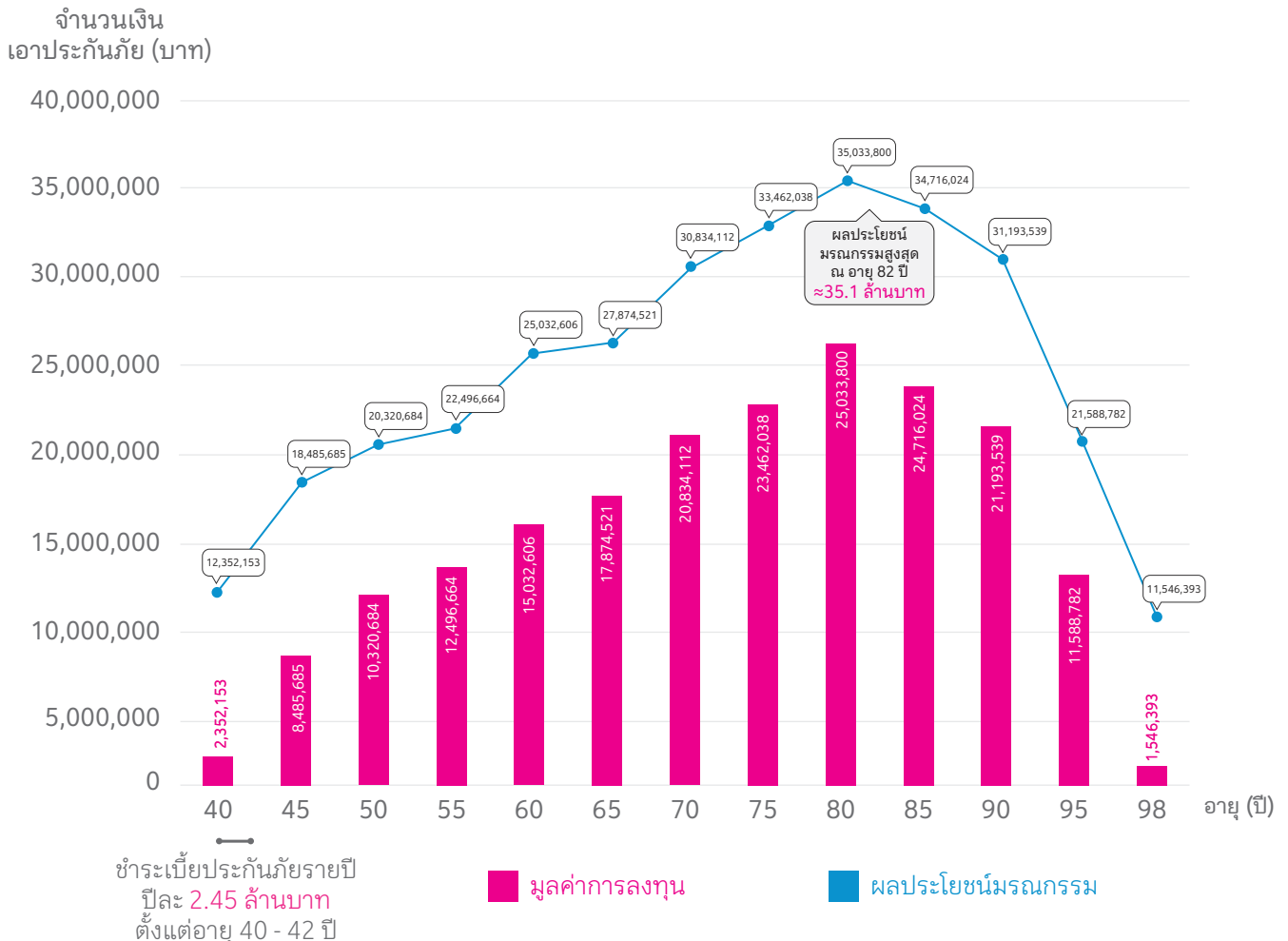
ตัวอย่าง นักธุรกิจหนุ่ม อายุ 40 ปี ผู้บริหารที่ได้รับมรดกเป็นธุรกิจของครอบครัว มูลค่า 10 ล้านบาท แม้ธุรกิจจะเติบโตได้อย่างต่อเนื่อง แต่ก็ยังมีความกังวลหากเกิดเหตุฉุกเฉินหรือไม่คาดฝันขึ้น ธุรกิจอาจหยุดชะงักจึงวางแผนสร้างหลักประกันชีวิตด้วยประกันชีวิตควบการลงทุน mDesign จ่ายเบี้ยประกันภัย 3 ปี คุ่มครองถึงอายุ 99 ปี ประกันชีวิตที่มาพร้อมโอกาสได้รับผลตอบแทนจากการลงทุน จึงมั่นใจได้ว่าในอนาคตจะส่งต่อธุรกิจได้อย่างราบรื่น

จำนวนเงินเอาประกันภัย  
**10 ล้านบาท**

เบี้ยประกันภัยหลักรายปี ๆ ละ  
**2.45 ล้านบาท**  
รวมชำระเบี้ยประกันภัยหลัก  
**7.35 ล้านบาท**

เลือก MTL Portfolio  
Management Services  
**ความเสี่ยงสูง (Advanced)**

สมมติอัตราผลตอบแทนร้อยละ 5 ต่อปี (ไม่ใช่ผลตอบแทนที่แท้จริง)



หมายเหตุ :

- ตัวอย่างที่แสดงจำนวน ณ เดือนกันยายน 2568 และเป็นการตั้งสมมติฐานเพื่อสร้างความเข้าใจเท่านั้น มิได้เป็นการแสดงผลตอบแทนที่แท้จริงที่จะได้รับจากกรมธรรม์ ทั้งนี้ผลตอบแทนขึ้นกับภาวะการลงทุนในกองทุนรวม หากผลตอบแทนในการลงทุนจริงของลูกค้าน้อยกว่าที่แสดงในตัวอย่างอาจมีผลให้คุณสมบัติบางอย่างของกรมธรรม์ เช่น การถอนเงินลงทุนออกบางส่วนอาจจะไม่สามารถทำได้ กรมธรรม์อาจสิ้นผลบังคับก่อนครบอายุ 99 ปีได้ และอาจส่งผลให้มูลค่าผลประโยชน์ และความคุ้มครองไม่เป็นไปตามที่แสดงในตัวอย่าง
- mDesign เป็นชื่อทางการตลาดของแบบประกันภัย เมืองไทยยูนิคัลลิงค์ 1 (ชำระเบี้ยประกันภัยรายงวด), แบบประกันภัย เมืองไทยยูนิคัลลิงค์ 99/3, แบบประกันภัย เมืองไทยยูนิคัลลิงค์ 99/5 และแบบประกันภัย เมืองไทยยูนิคัลลิงค์ 99/10

คำเตือน :

- ผู้ซื้อควรทำความเข้าใจรายละเอียดความคุ้มครอง เงื่อนไข และความเสี่ยงก่อนตัดสินใจทำประกันภัยทุกครั้ง

“สร้างหลักประกันชีวิตให้ครอบครัว ใช้ชีวิตแบบที่ไม่ต้องกังวล”

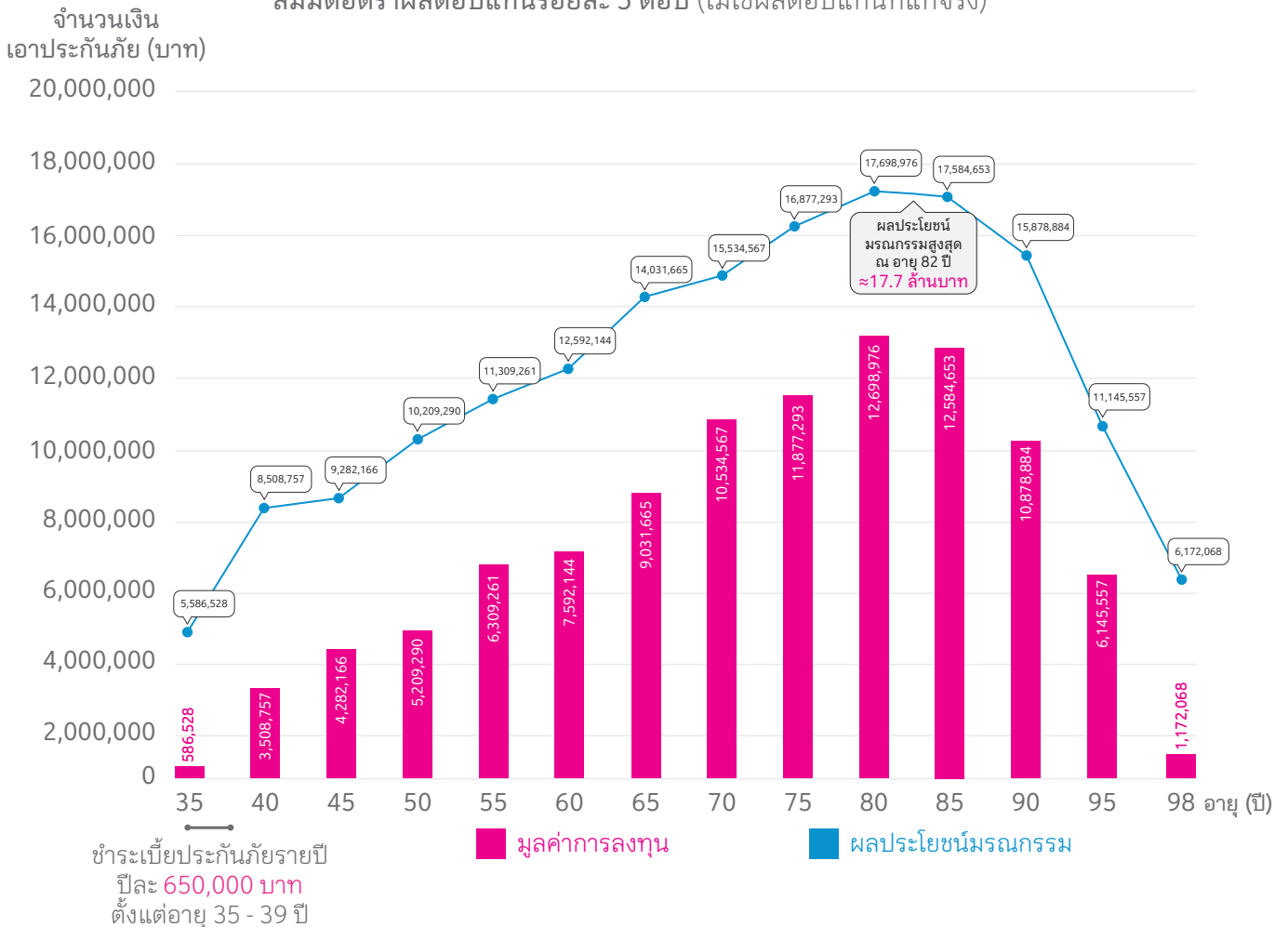
ตัวอย่าง เจ้าของธุรกิจสตาร์ทอัพ อายุ 35 ปี คุณพ่อที่มีลูกอายุ 5 ปี เริ่มมีความกังวลถึงอนาคตของลูก โดยเฉพาะเรื่องค่าใช้จ่ายเกี่ยวกับการศึกษาและค่าใช้จ่ายในชีวิตประจำวัน หากเกิดเหตุไม่คาดฝันขึ้น จึงเริ่มมองหาหลักประกันชีวิตที่มั่นคงด้วย mDesign จ่ายเบี้ยประกันภัย 5 ปี คุ่มครองถึงอายุ 99 ปี พร้อมโอกาสรับผลตอบแทนจากการลงทุน เพื่อเพิ่มโอกาสในการรับความคุ้มครองที่มากขึ้น และไม่ต้องมีภาระการจ่ายเบี้ยประกันภัยในระยะยาวมากนัก

จำนวนเงินเอาประกันภัย  
**5 ล้านบาท**

เบี้ยประกันภัยหลักรายปี  
ปีละ **650,000 บาท**  
รวมชำระเบี้ยประกันภัยหลัก  
**3.25 ล้านบาท**

เลือก MTL Portfolio  
Management Services  
**ความเสี่ยงสูง (Advanced)**

สมมติอัตราผลตอบแทนร้อยละ 5 ต่อปี (ไม่ใช่ผลตอบแทนที่แท้จริง)



หมายเหตุ :

- ตัวอย่างที่แสดงจำนวน ณ เดือนกันยายน 2568 และเป็นการตั้งสมมติฐานเพื่อสร้างความเข้าใจเท่านั้น มิได้เป็นการแสดงผลตอบแทนที่แท้จริงที่จะได้รับจากกรมธรรม์ ทั้งนี้ผลตอบแทนขึ้นกับภาวะการลงทุนในกองทุนรวม หากผลตอบแทนในการลงทุนจริงของลูกค้าน้อยกว่าที่แสดงในตัวอย่างอาจมีผลให้คุณสมบัติบางอย่างของกรมธรรม์ เช่น การถอนเงินลงทุนออกบางส่วนอาจจะไม่สามารถทำได้ กรมธรรม์อาจสิ้นผลบังคับก่อนครบอายุ 99 ปีได้ และอาจส่งผลให้มูลค่าผลประโยชน์ และความคุ้มครองไม่เป็นไปตามที่แสดงในตัวอย่าง
- mDesign เป็นชื่อทางการตลาดของแบบประกันภัย เมืองไทยยูนิคัลลิงค์ 1 (ชำระเบี้ยประกันภัยรายงวด), แบบประกันภัย เมืองไทยยูนิคัลลิงค์ 99/3, แบบประกันภัย เมืองไทยยูนิคัลลิงค์ 99/5 และแบบประกันภัย เมืองไทยยูนิคัลลิงค์ 99/10

คำเตือน :

- ผู้ซื้อควรทำความเข้าใจรายละเอียดความคุ้มครอง เงื่อนไข และความเสี่ยงก่อนตัดสินใจทำประกันภัยทุกครั้ง

“วางแผนใช้ชีวิตในตอนเกษียณ ไร้ความกังวลในปัจจุบัน”

ตัวอย่าง เจ้าของคาเฟ่สาว อายุ 45 ปี สวมใส่ทำงานเก่ง วางแผนการใช้ชีวิตหลังเกษียณ และเตรียมส่งต่อคาเฟ่ให้น้องสาว รับช่วงต่อ จึงวางแผนสร้างหลักประกันชีวิต พร้อมสร้างแผนมีเงินใช้หลังเกษียณ ด้วยประกันชีวิตควบการลงทุน mDesign จ่ายเบี้ยประกันภัย 10 ปี คุ่มครองถึงอายุ 99 ปี โดยไม่มีภาระการจ่ายเบี้ยประกันภัยในระยะยาว

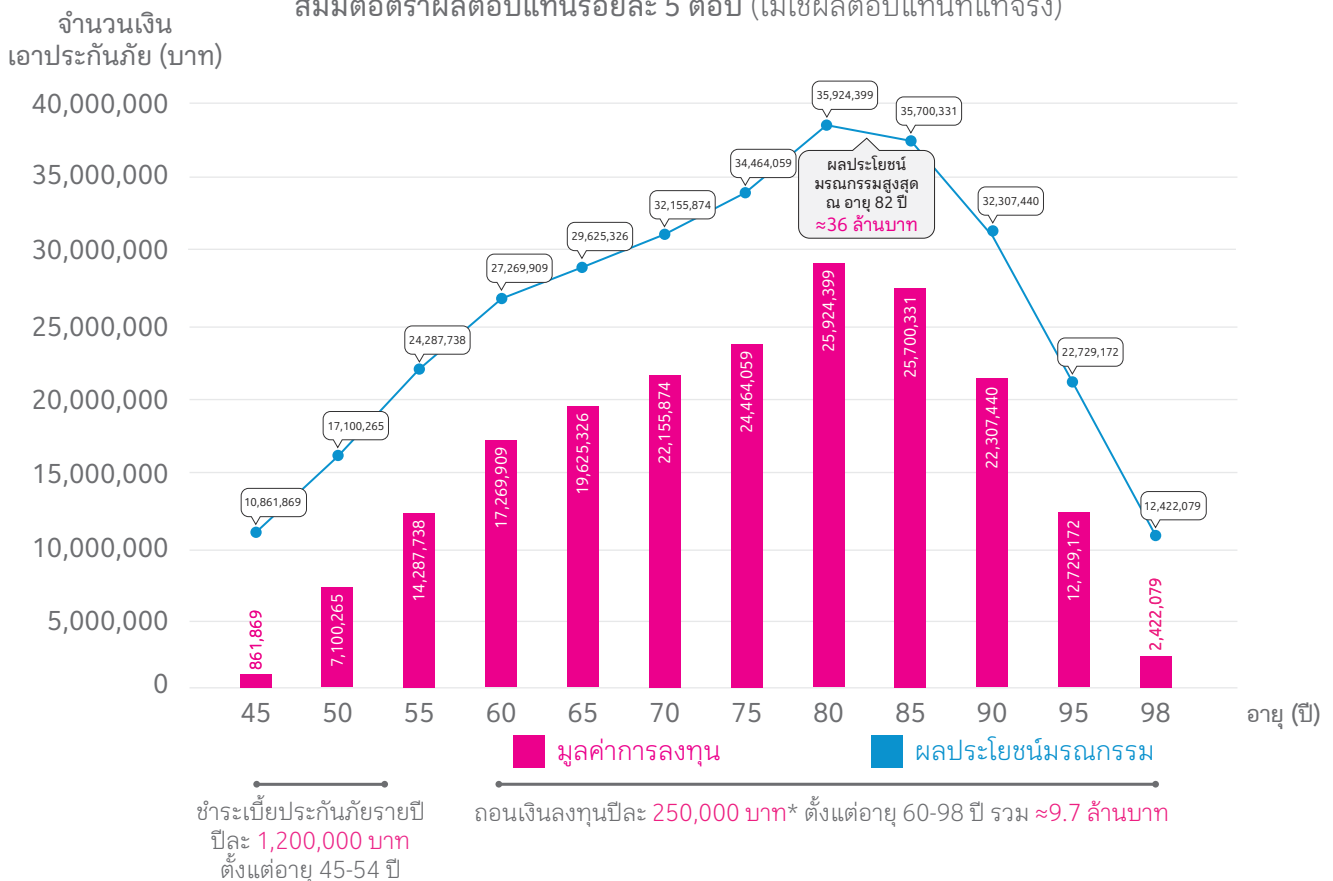
จำนวนเงินเอาประกันภัย  
**10 ล้านบาท**

เลือก MTL Portfolio  
Management Services  
**ความเสี่ยงสูง  
(Advanced)**

เบี้ยประกันภัยหลักรายปี  
ปีละ **1,200,000 บาท**  
รวมชำระเบี้ยประกันภัยหลัก  
**12,000,000 บาท**

ถอนเงินเพื่อการเกษียณ\*  
ตอนอายุ 60 - 98 ปี  
ปีละ **250,000 บาท**  
รวมทั้งสิ้น **≈9.7 ล้านบาท**

สมมติอัตราผลตอบแทนร้อยละ 5 ต่อปี (ไม่ใช่ผลตอบแทนที่แท้จริง)



\*การถอนเงินลงทุนออกบางส่วนจากกรมธรรม์ อาจส่งผลให้ผลประโยชน์และความคุ้มครองที่จะได้รับลดลง

หมายเหตุ :

- ตัวอย่างที่แสดงจำนวน ณ เดือนกันยายน 2568 และเป็นการตั้งสมมติฐานเพื่อสร้างความเข้าใจเท่านั้น มิได้เป็นการแสดงผลตอบแทนที่แท้จริงที่จะได้รับจากกรมธรรม์ ทั้งนี้ผลตอบแทนขึ้นกับภาวะการลงทุนในกองทุนรวม หากผลตอบแทนในการลงทุนจริงของลูกค่าน้อยกว่าที่แสดงในตัวอย่างอาจมีผลให้คุณสมบัติบางอย่างของกรมธรรม์ เช่น การถอนเงินลงทุนออกบางส่วนอาจจะไม่สามารถทำได้ กรมธรรม์อาจสิ้นผลบังคับก่อนครบอายุ 99 ปีได้ และอาจส่งผลให้มูลค่าผลประโยชน์ และความคุ้มครองไม่เป็นไปตามที่แสดงในตัวอย่าง
- mDesign เป็นชื่อทางการตลาดของแบบประกันภัย เมืองไทยยูนิคัลลิงค์ 1 (ชำระเบี้ยประกันภัยรายงวด), แบบประกันภัย เมืองไทยยูนิคัลลิงค์ 99/3, แบบประกันภัย เมืองไทยยูนิคัลลิงค์ 99/5 และแบบประกันภัย เมืองไทยยูนิคัลลิงค์ 99/10

คำเตือน :

- ผู้ซื้อควรทำความเข้าใจรายละเอียดความคุ้มครอง เงื่อนไข และความเสี่ยงก่อนตัดสินใจทำประกันภัยทุกครั้ง

“วางแผนสร้างหลักประกันให้ครอบครัว เพื่อรองรับสถานการณ์ที่ไม่แน่นอน”

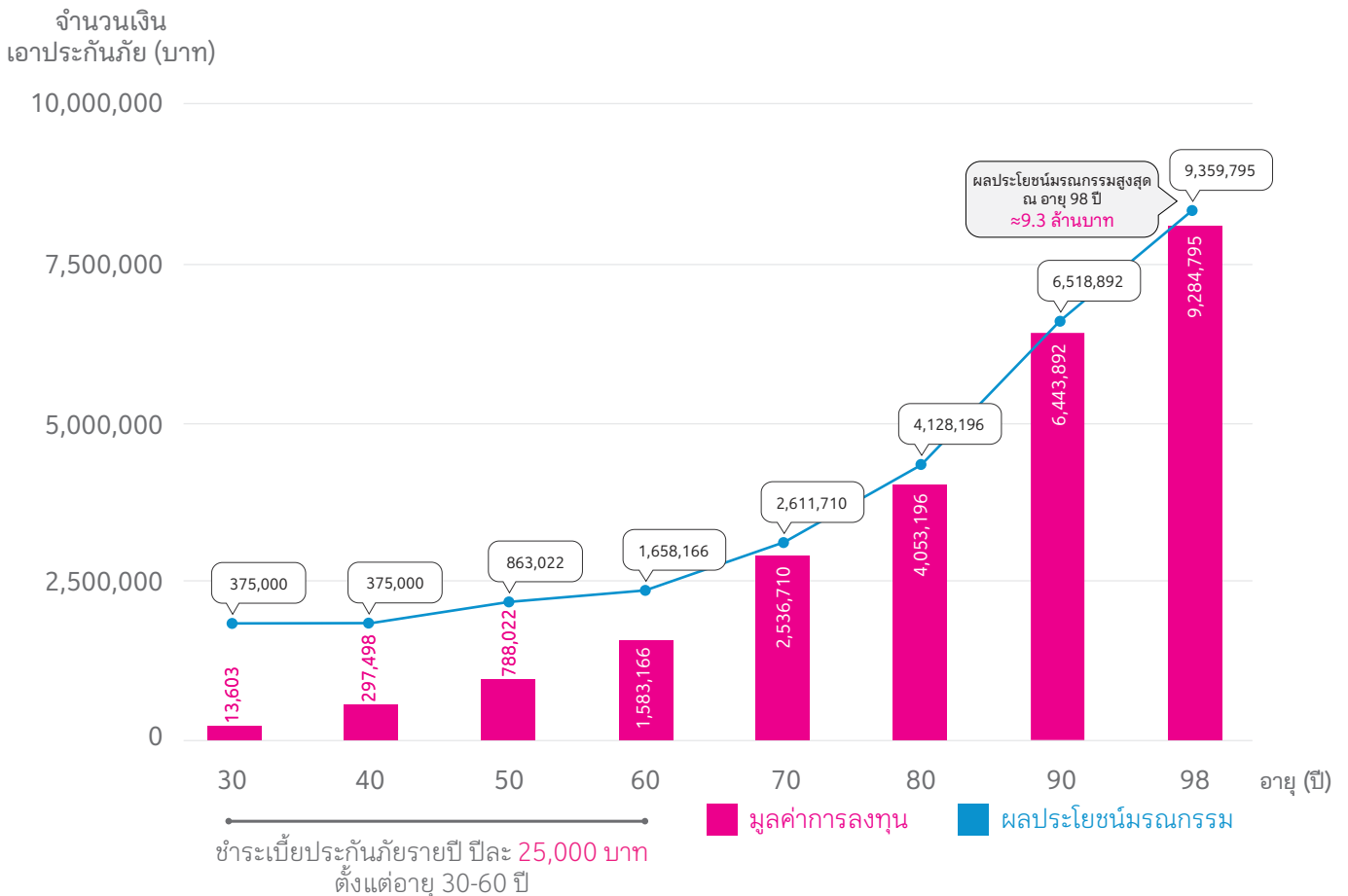
ตัวอย่าง พนักงานออฟฟิศหนุ่ม อายุ 30 ปี ต้องการวางแผนสร้างหลักประกันชีวิต ด้วยประกันชีวิตควบการลงทุน mDesign แบบประกันที่สามารถตอบโจทย์ทุกความต้องการ มีความยืดหยุ่นสูง สามารถเลือกชำระเบี้ยประกันภัยแบบสบาย ๆ รายงวด พร้อมกำหนดระยะเวลาในการชำระให้ตรงกับความต้องการและเลือกรับความคุ้มครองยาวไปจนอายุ 99 ปีได้

จำนวนเงินเอาประกันภัย  
เริ่มต้น **375,000 บาท**

ชำระเบี้ยประกันภัยรายปี  
ปีละ **25,000 บาท**  
เลือกชำระเบี้ยประกันภัยถึงอายุ **60 ปี**  
รวมชำระเบี้ยประกันภัย  
**775,000 บาท**

เลือก MTL Portfolio  
Management Services  
**ความเสี่ยงสูง (Advanced)**

สมมติอัตราผลตอบแทนร้อยละ 5 ต่อปี (ไม่ใช่ผลตอบแทนที่แท้จริง)



หมายเหตุ :

- ตัวอย่างที่แสดงคำนวณ ณ เดือนกันยายน 2568 และเป็นการตั้งสมมติฐานเพื่อสร้างความเข้าใจเท่านั้น มิได้เป็นการแสดงผลตอบแทนที่แท้จริงที่จะได้รับจากกรมธรรม์ ทั้งนี้ผลตอบแทนขึ้นกับภาวะการลงทุนในกองทุนรวม หากผลตอบแทนในการลงทุนจริงของลูกค่าน้อยกว่าที่แสดงในตัวอย่าง อาจมีผลให้คุณสมบัติบางอย่างของกรมธรรม์ เช่น การถอนเงินลงทุนออกบางส่วนอาจไม่สามารถทำได้ กรมธรรม์อาจสิ้นผลบังคับก่อนครบอายุ 99 ปีได้ และอาจส่งผลให้มูลค่าผลประโยชน์ และความคุ้มครองไม่เป็นไปตามที่แสดงในตัวอย่าง
- mDesign เป็นชื่อทางการตลาดของแบบประกันภัย เมืองไทยยูนิคัลลิงค์ 1 (ชำระเบี้ยประกันภัยรายงวด), แบบประกันภัย เมืองไทยยูนิคัลลิงค์ 99/3, แบบประกันภัย เมืองไทยยูนิคัลลิงค์ 99/5 และแบบประกันภัย เมืองไทยยูนิคัลลิงค์ 99/10

คำเตือน :

- ผู้ซื้อควรทำความเข้าใจรายละเอียดความคุ้มครอง เงื่อนไข และความเสี่ยงก่อนตัดสินใจทำประกันภัยทุกครั้ง

# ตารางแสดงค่าใช้จ่ายและค่าธรรมเนียมธรรมเนียม แบบชำระเบี้ย 3 ปี 5 ปี และ 10 ปี

ค่าใช้จ่ายและค่าธรรมเนียม	วิธีการคำนวณ	อัตราค่าใช้จ่าย						
		ครั้งที่ของการชำระเบี้ยประกันหลัก				ร้อยละของเบี้ยประกันหลัก		
		รายปี	ราย 6 เดือน	ราย 3 เดือน	รายเดือน	แบบชำระเบี้ยประกัน		
				3 ปี	5 ปี	10 ปี		
1. ค่าใช้จ่ายในการดำเนินการประกันภัย	สำหรับเบี้ยประกันหลัก - หักจากเบี้ยประกันภัยที่ได้รับชำระก่อนนำเงินไปลงทุน	1	1 - 2	1 - 4	1 - 12	7	12	30
	2	3 - 4	5 - 8	13 - 24	5	10	25	
	3	5 - 6	9 - 12	25 - 36	3	6	15	
	4	7 - 8	13 - 16	37 - 48	-	5	10	
	5	9 - 10	17 - 20	49 - 60	-	3	-	
	6 เป็นต้นไป	11 เป็นต้นไป	21 เป็นต้นไป	61 เป็นต้นไป	-	-	-	
	สำหรับเบี้ยประกันภัยส่วนที่เป็นเงินออมเพิ่มเติม - หักจากเบี้ยประกันภัยที่ได้รับชำระก่อนนำเงินไปลงทุน	อัตราร้อยละ 2 ของเบี้ยประกันภัย ส่วนที่เป็นเงินออมเพิ่มเติมแต่ละครั้ง						
2. ค่าการประกันภัย <sup>(1)</sup>	คิดจากอัตรา <sup>(2)</sup> และจำนวนเงินเสี่ยงภัยสุทธิ <sup>(3)</sup> โดยหักเป็นรายเดือนจากการขายคืนหน่วยลงทุนอัตโนมัติโดยใช้ราคาปรับซื้อคืนหน่วยลงทุนตามสัดส่วนของกองทุนที่ถืออยู่	ขึ้นอยู่กับเพศ อายุ และจำนวนเงินเอาประกันภัย <sup>(4)</sup> COI จะเพิ่มขึ้นเมื่ออายุสูงขึ้น						
3. ค่าธรรมเนียมการบริหารกรมธรรม์ <sup>(1)</sup>	หักเป็นรายเดือนจากการขายคืนหน่วยลงทุนอัตโนมัติโดยใช้ราคาปรับซื้อคืนหน่วยลงทุน ตามสัดส่วนของกองทุนที่ถืออยู่	มูลค่าขายคืนหน่วยลงทุน (บาท)		ร้อยละของมูลค่าขายคืนหน่วยลงทุน(ต่อปี) <sup>(5)</sup>				
		น้อยกว่า 1,000,000		0.7				
		ตั้งแต่ 1,000,000 และน้อยกว่า 3,000,000		0.6				
		ตั้งแต่ 3,000,000		0.5				
4. ค่าธรรมเนียมเวนคืนและการถอนเงินลงทุนออกบางส่วน	คิดค่าธรรมเนียมจากหน่วยลงทุนของเบี้ยประกันภัยหลักเท่านั้น ทั้งนี้ ไม่มีค่าธรรมเนียมเวนคืนของเบี้ยประกันภัยส่วนที่เป็นเงินออมเพิ่มเติม	ครั้งที่ของการชำระเบี้ยประกันหลัก		เบี้ยประกันภัยหลัก	เบี้ย Top Up			
		รายปี	ราย 6 เดือน	ราย 3 เดือน	รายเดือน	(ร้อยละของมูลค่าขายคืนหน่วยลงทุน)		
		1	1 - 2	1 - 4	1 - 12	50		
		2	3 - 4	5 - 8	13 - 24	50		
		3 เป็นต้นไป	5 เป็นต้นไป	9 เป็นต้นไป	25 เป็นต้นไป	ไม่มี		
5. ค่าธรรมเนียมในการสับเปลี่ยนกองทุน	ไม่มีค่าธรรมเนียม							
6. ค่าธรรมเนียมในการต่ออายุกรมธรรม์	ไม่มีค่าธรรมเนียม							
7. ค่าธรรมเนียมในการจัดส่งรายงานสถานะทางการเงิน	จัดส่งเดือนละ 1 ครั้ง โดยไม่มีค่าธรรมเนียม หลังจากนั้นฉบับละ 50 บาท							

## หมายเหตุ:

- (1) การคำนวณค่าการประกันภัยและค่าธรรมเนียมการบริหารกรมธรรม์ในเดือนแรก บริษัทฯ จะทำการหักจากเบี้ยประกันภัยที่ได้รับชำระก่อนนำเงินไปลงทุนสำหรับเดือนต่อ ๆ ไป บริษัทฯ จะหักจากการขายคืนหน่วยลงทุนอัตโนมัติที่ราคาปรับซื้อคืนหน่วยลงทุนตามสัดส่วนของกองทุนที่ถืออยู่
- (2) อัตรา<sup>(2)</sup> มาจากอัตรา<sup>(2)</sup> ตามตารางมรณะไทย ประเภทสามัญ ที่นายทะเบียนประกาศกำหนดและอาจเปลี่ยนแปลงได้ตามที่นายทะเบียนประกาศกำหนด
- (3) จำนวนเงินเสี่ยงภัยสุทธิ คือ จำนวนเงินเอาประกันภัย
- (4) ผู้เอาประกันภัยสามารถปรับเพิ่ม / ลดจำนวนเงินเอาประกันภัย เพื่อบริหาร COI ได้ตามเงื่อนไขของบริษัทฯ
- (5) ค่าธรรมเนียมการบริหารกรมธรรม์ต่อเดือน คำนวณจาก ค่าธรรมเนียมการบริหารกรมธรรม์ต่อปีหารด้วย 12

## คำเตือน

- บริษัทฯ ขอสงวนสิทธิ์ในการเปลี่ยนแปลงค่าใช้จ่ายและค่าธรรมเนียม โดยจะต้องได้รับความเห็นชอบจากนายทะเบียนก่อน และแจ้งให้ทราบล่วงหน้าไม่น้อยกว่า 30 วัน
- ผู้ซื้อควรทำความเข้าใจรายละเอียดความคุ้มครอง เงื่อนไข และความเสี่ยงก่อนตัดสินใจทำประกันภัยทุกครั้ง

# ตารางแสดงค่าใช้จ่ายและค่าธรรมเนียมธรรมเนียม แบบชำระเบี้ยถึงอายุ 99 ปี

ค่าใช้จ่ายและค่าธรรมเนียม	วิธีการคำนวณ	อัตราค่าใช้จ่าย					
		ครั้งที่ของการชำระเบี้ยประกันหลัก				ร้อยละของเบี้ยประกันหลัก	
		รายปี	ราย 6 เดือน	ราย 3 เดือน	รายเดือน		
1. ค่าใช้จ่ายในการดำเนินการประกันภัย	สำหรับเบี้ยประกันหลัก - หักจากเบี้ยประกันภัยที่ได้รับชำระก่อนนำเงินไปลงทุน	1	1 - 2	1 - 4	1 - 12	40	
		2	3 - 4	5 - 8	13 - 24	27	
		3	5 - 6	9 - 12	25 - 36	19	
		4 - 10	7 - 20	13 - 40	37 - 120	4	
		11 เป็นต้นไป	21 เป็นต้นไป	41 เป็นต้นไป	121 เป็นต้นไป	0	
		ส่วนลดสำหรับค่าใช้จ่ายในการดำเนินการสำหรับเบี้ยประกันหลักในปีกรมธรรม์ที่ 1 เท่านั้น					
		เบี้ยประกันหลักต่อปี (บาท)		ร้อยละของส่วนลดค่าใช้จ่ายในการดำเนินการสำหรับเบี้ยประกันหลัก			
		20,000 – 49,999		-			
		50,000 – 99,999		1.50			
		100,000 – 199,999		2.50			
ตั้งแต่ 200,000		3.00					
สำหรับเบี้ยประกันภัยส่วนที่เป็นเงินออมเพิ่มเติม - หักจากเบี้ยประกันภัยที่ได้รับชำระก่อนนำเงินไปลงทุน	เบี้ยประกันภัยส่วนที่เป็นเงินออมเพิ่มเติมต่อครั้ง (บาท)		ร้อยละของเบี้ยประกันภัยส่วนที่เป็นเงินออมเพิ่มเติม				
	ไม่เกิน 199,999		5.00				
	200,000 – 499,999		4.75				
	500,000 – 999,999		4.50				
	ตั้งแต่ 1,000,000		4.25				
2. ค่าการประกันภัย <sup>(1)</sup>	คิดจากอัตราธรรมะ <sup>(2)</sup> และจำนวนเงินเสี่ยงภัยสุทธิ <sup>(3)</sup> โดยหักเป็นรายเดือนจากการขายคืนหน่วยลงทุนอัตโนมัติโดยใช้ราคาปรับซื้อคืนหน่วยลงทุนตามสัดส่วนของกองทุนที่ถืออยู่	อัตราตามที่ได้รับความเห็นชอบจากนายทะเบียน ทั้งนี้ เป็นไปตามหลักเกณฑ์ที่บริษัทฯ กำหนด					
3. ค่าธรรมเนียมการรักษากรมธรรม์ <sup>(1)</sup>	หักเป็นรายเดือนจากการขายคืนหน่วยลงทุนอัตโนมัติโดยใช้ราคาปรับซื้อคืนหน่วยลงทุน ตามสัดส่วนของกองทุนที่ถืออยู่	อัตราตามที่ระบุไว้ในตารางแสดงค่าใช้จ่าย โดยเปลี่ยนแปลงตามปีปฏิทินสูงสุดไม่เกิน 150 บาท/เดือน					
4. ค่าธรรมเนียมในการถอนเงินลงทุนออกบางส่วน	คิดค่าธรรมเนียมครั้งละ 200 บาท						
5. ค่าธรรมเนียมเวนคืน	คิดค่าธรรมเนียมจากหน่วยลงทุนของเบี้ยประกันหลักเท่านั้น ทั้งนี้ ไม่มีค่าธรรมเนียมเวนคืนของเบี้ยประกันภัยส่วนที่เป็นเงินออมเพิ่มเติม	ครั้งที่ของการชำระเบี้ยประกันหลัก				เบี้ยประกันหลัก	เบี้ย Top Up
		รายปี	ราย 6 เดือน	ราย 3 เดือน	รายเดือน	(ร้อยละของเบี้ยประกันหลักรายปี)	
		1	1 - 2	1 - 4	1 - 12	50	ไม่มี
		2	3 - 4	5 - 8	13 - 24	40	
		3	5 - 6	9 - 12	25 - 36	35	
		4	7 - 8	13 - 16	37 - 48	30	
		5	9 - 10	17 - 20	49 - 60	25	
		6	11 - 12	21 - 24	61 - 72	20	
		7	13 - 14	25 - 28	73 - 84	15	
		8	15 - 16	29 - 32	85 - 96	10	
		9	17 - 18	33 - 36	97 - 108	5	
10 เป็นต้นไป	19 เป็นต้นไป	37 เป็นต้นไป	109 เป็นต้นไป	0			

## ตารางแสดงค่าใช้จ่ายและค่าธรรมเนียม (ต่อ)

ค่าใช้จ่ายและค่าธรรมเนียม	วิธีการคำนวณ	อัตราค่าใช้จ่าย
6. ค่าธรรมเนียมในการสับเปลี่ยนกองทุน		ไม่มีค่าธรรมเนียม
7. ค่าธรรมเนียมในการต่ออายุกรมธรรม์		คิดค่าธรรมเนียมครั้งละ 200 บาท
8. ค่าธรรมเนียมในการจัดส่งรายงานสถานะทางการเงิน		จัดส่งเดือนละ 1 ครั้ง โดยไม่มีค่าธรรมเนียม หลังจากนั้นฉบับละ 50 บาท

### หมายเหตุ:

- (1) การคำนวณค่าการประกันภัยและค่าธรรมเนียมการรักษากรมธรรม์ในเดือนแรก บริษัทฯ จะทำการหักจากเบี้ยประกันภัยที่ได้รับชำระก่อนนำเงินไปลงทุนสำหรับเดือนต่อ ๆ ไป บริษัทฯ จะหักจากการขายคืนหน่วยลงทุนโดยอัตโนมัติที่ราคารับซื้อคืนหน่วยลงทุนตามสัดส่วนของกองทุนที่ถืออยู่
- (2) อัตราค่าธรรมเนียมมาจากอัตราค่าธรรมเนียมตามตารางมรณะไทย ประเภทสามัญ ที่นายทะเบียนประกาศกำหนดและอาจเปลี่ยนแปลงได้ตามที่นายทะเบียนประกาศกำหนด
- (3) จำนวนเงินเสี่ยงภัยสุทธิ คือ จำนวนเงินเอาประกันภัยหักมูลค่าการลงทุน หรือจำนวนเงินเสี่ยงภัยสุทธิขั้นต่ำตามที่ระบุในข้อกำหนดการจ่ายผลประโยชน์ แล้วแต่จำนวนใดจะมากกว่า

### คำเตือน

- บริษัทฯ ขอสงวนสิทธิ์ในการเปลี่ยนแปลงค่าใช้จ่ายและค่าธรรมเนียม โดยจะต้องได้รับความเห็นชอบจากนายทะเบียนก่อน และแจ้งให้ทราบล่วงหน้าไม่น้อยกว่า 30 วัน
- ผู้ซื้อควรทำความเข้าใจรายละเอียดความคุ้มครอง เงื่อนไข และความเสี่ยงก่อนตัดสินใจทำประกันภัยทุกครั้ง



## สิทธิของผู้เอาประกันภัย

1. สิทธิในการยกเลิกกรมธรรม์ภายใน 15 วันนับตั้งแต่วันที่ได้รับกรมธรรม์ โดยบริษัทฯ จะคืนมูลค่าขายคืนหน่วยลงทุนรวมกับค่าใช้จ่ายและค่าธรรมเนียมที่เคยถูกเรียกเก็บทั้งหมดหักค่าใช้จ่ายของบริษัทฯ 500 บาท และค่าตรวจสอบสุขภาพตามที่จ่ายจริง (ถ้ามี)
2. สิทธิในการรับทราบการจัดสรรเบี้ยประกันภัยที่ลงทุนในกองทุน
3. สิทธิในการขอรับหนังสือชี้ชวนข้อมูลรายละเอียดโครงการจากตัวแทนประกันชีวิต / นายหน้าประกันชีวิต
4. สิทธิในการได้รับทราบรายชื่อของบริษัทจัดการทุกแห่งที่ได้รับจัดการกองทุนรวมควบคุมกรมธรรม์ที่เสนอขายโดยบริษัทฯ
5. สิทธิในการได้รับทราบข้อมูลเกี่ยวกับชื่อ ที่อยู่ ของบริษัทฯ และชื่อของตัวแทนประกันชีวิต / นายหน้าประกันชีวิต
6. สิทธิในการได้รับทราบข้อมูลเกี่ยวกับความเสี่ยงที่เกี่ยวข้องกับหน่วยลงทุนที่ได้รับคำแนะนำเพื่อซื้อหน่วยลงทุนนั้นตลอดจนรับทราบคำเตือนและคำอธิบายเกี่ยวกับความเสี่ยงของการลงทุนในหน่วยลงทุน
7. สิทธิในการได้รับทราบข้อเท็จจริงที่มีผลกระทบต่อสิทธิประโยชน์ของผู้เอาประกันภัยหรือต่อการตัดสินใจในการลงทุน เช่น การขายหน่วยลงทุนของกองทุนรวมที่อยู่ในขั้นตอนการดำเนินการเพื่อการควบกองทุนรวมหรือการรวมกองทุนรวม เป็นต้น
8. สิทธิในการได้รับทราบข้อมูลเกี่ยวกับความขัดแย้งทางผลประโยชน์ รวมทั้งการซื้อหรือขายคืนหน่วยลงทุน เป็นต้น
9. สิทธิของผู้ถือหน่วยลงทุนภายใต้กรมธรรม์ โดยไม่เปิดเผยชื่อที่แท้จริงของผู้ถือหน่วยลงทุน (Omnibus Account) อาจมีสิทธิแตกต่างจากผู้ถือหน่วยลงทุนปกติที่ซื้อหน่วยลงทุนผ่านบริษัทจัดการโดยตรง เช่น
  - สำหรับแบบประกันชีวิตควบการลงทุน (Unit - linked) ผู้เอาประกันภัยจะไม่ได้หน่วยลงทุน และมูลค่าการลงทุนในกองทุนรวม ณ วันทำการนั้น ๆ เนื่องจากต้องผ่านขั้นตอนการพิจารณารับประกันภัยของบริษัทฯ ก่อน ทั้งนี้ บริษัทฯ จะทำการซื้อหน่วยลงทุนหลังจากที่บริษัทฯ พิจารณาอนุมัติกรมธรรม์เป็นที่เรียบร้อยแล้ว
  - การรับเอกสารต่าง ๆ เกี่ยวกับกองทุน อาจช้ากว่าการซื้อหน่วยลงทุนจากบริษัทจัดการโดยตรง เนื่องจากบริษัทฯ จะดำเนินการจัดส่งให้แก่ลูกค้าเมื่อได้รับเอกสารดังกล่าวจากบริษัทจัดการ
  - บริษัทฯ จะหักค่าการประกันภัย และค่าใช้จ่ายและค่าธรรมเนียมทุกเดือนจากการขายคืนหน่วยลงทุนอัตโนมัติตามที่ระบุไว้ในตารางแสดงค่าใช้จ่ายและค่าธรรมเนียมกรมธรรม์ (ดูตารางแสดงค่าใช้จ่ายและค่าธรรมเนียมกรมธรรม์)

## ความสมบูรณ์ของสัญญาประกันภัย

ในกรณีที่ผู้เอาประกันภัยรู้อยู่แล้ว และแถลงข้อความอันเป็นเท็จ หรือรู้อยู่แล้วในข้อความจริงใด แต่ไม่เปิดเผยข้อความจริงนั้นให้บริษัทฯ ทราบในขณะที่ขอเอาประกันภัย ซึ่งถ้าบริษัทฯ ทราบข้อความจริงนั้น ๆ แล้ว อาจจงใจบริษัทฯ ให้เรียกค่าการประกันภัยสูงขึ้นหรือไม่ยอมทำสัญญา สัญญาประกันภัยจะตกเป็นโมฆียะตาม ป.พ.พ. มาตรา 865 ซึ่งบริษัทฯ อาจบอกล้างสัญญา และไม่จ่ายเงินตามกรมธรรม์ ความรับผิดชอบของบริษัทฯ จะมีเพียงคืนมูลค่าขายคืนหน่วยลงทุนค่าใช้จ่ายในการดำเนินการสำหรับเบี้ยประกันภัย ค่าธรรมเนียมการบริหารกรมธรรม์หรือค่าธรรมเนียมการรักษากรมธรรม์ค่าใช้จ่าย และธรรมเนียมอื่น ๆ ที่เคยถูกเรียกเก็บ และค่าการประกันภัยโดยไม่มีดอกเบีย

## กรณีที่บริษัทฯ จะไม่คุ้มครอง

1. กรณีผู้เอาประกันภัยฆ่าตัวตายด้วยใจสมัครภายใน 1 ปี นับแต่วันเริ่มมีผลคุ้มครองตามกรมธรรม์ หรือวันที่บริษัทฯ อนุมัติให้เพิ่มจำนวนเงินเอาประกันภัย ทั้งนี้เฉพาะในส่วนของจำนวนเงินเอาประกันภัยที่เพิ่มขึ้นเท่านั้น
2. กรณีผู้เอาประกันภัยถูกผู้รับประโยชน์ฆ่าตายโดยเจตนา
3. กรณีผู้เอาประกันภัยแถลงอายุคลาดเคลื่อนไม่ถูกต้องแท้จริง และบริษัทฯ พิสูจน์ได้ว่าในขณะที่ทำสัญญาประกันภัยอายุที่ถูกต้องแท้จริงอยู่นอกจำกัดอัตราค่าการประกันภัยตามทางค่าปกติของบริษัทฯ

## หมายเหตุ :

- mDesign เป็นชื่อทางการตลาดของแบบประกันภัย เมืองไทยยูนิตลิงค์ 1 (ชำระเบี้ยประกันภัยรายงวด), แบบประกันภัย เมืองไทยยูนิตลิงค์ 99/3, แบบประกันภัย เมืองไทยยูนิตลิงค์ 99/5 และแบบประกันภัย เมืองไทยยูนิตลิงค์ 99/10
- การขอเอาประกันภัย เปลี่ยนแปลง หรือยกเลิก สัญญาประกันภัยหลัก หรือสัญญาเพิ่มเติม อาจจะมีผลกระทบต่อจำนวน ค่าเบี้ยประกันภัย (ไม่รวมส่วนการลงทุน) ที่สามารถนำไปใช้ลดหย่อนภาษีเงินได้บุคคลธรรมดาประจำปี

## คำเตือน :

- การลงทุนมีความเสี่ยง ผู้เอาประกันภัยอาจได้รับเงินคืนมากกว่าหรือน้อยกว่ามูลค่าเบี้ยประกันภัยที่ถูกจัดสรรเข้ากองทุน รวมโดยหากผลการดำเนินงานของกองทุนรวมมีกำไรผู้เอาประกันภัยก็จะได้รับผลตอบแทนสูง แต่หากผลการดำเนินงานของกองทุนรวมขาดทุน ผู้เอาประกันภัยจะได้ผลตอบแทนน้อยลง หรือบางกรณีอาจขาดทุน กล่าวคือไม่ได้รับเงินส่วนลงทุนคืนเต็มจำนวน ทั้งนี้กรมธรรม์นี้ไม่มีการรับประกันเงินส่วนลงทุน
- กรมธรรม์นี้เหมาะสำหรับการออมเงินระยะยาว เนื่องจากมีค่าธรรมเนียมในการถอนเงินลงทุนออกบางส่วน และค่าธรรมเนียมเวนคืน ซึ่งอาจมีผลให้เงินลงทุนที่ถอนออกบางส่วนหรือมูลค่าเวนคืน มีมูลค่าน้อยกว่ามูลค่าขายคืนหน่วยลงทุน ผู้เอาประกันภัยควรศึกษารายละเอียดจากตารางแสดงค่าใช้จ่าย และตารางแสดงอัตราค่าธรรมเนียมเวนคืน
- ผู้เอาประกันภัยควรศึกษารายละเอียดเกี่ยวกับความเสี่ยงจากการลงทุนในกองทุนรวมในหนังสือชี้ชวนของกองทุนด้วย
- กองทุนรวมเป็นนิติบุคคลแยกต่างหากจากบริษัทประกันชีวิตและบริษัทจัดการ ดังนั้น บริษัทประกันชีวิต และบริษัทจัดการ จึงไม่มีภาระผูกพันในการชดเชยผลขาดทุนของกองทุนรวม และจะไม่สามารถนำทรัพย์สินของกองทุนรวมไปใช้ประโยชน์เพื่อการชำระหนี้ของตนเอง
- ผลการดำเนินงานของกองทุนรวมไม่ได้ขึ้นอยู่กับสถานะทางการเงินหรือผลการดำเนินงานของบริษัทประกันชีวิต และบริษัทจัดการ
- ผู้เอาประกันภัยสามารถศึกษาข้อมูลเกี่ยวกับค่าธรรมเนียม และค่าใช้จ่ายที่เกี่ยวข้องกับกองทุนที่นอกเหนือจากกรมธรรม์นี้ได้จากหนังสือชี้ชวนของกองทุน
- ผู้ซื้อควรทำความเข้าใจในรายละเอียดความคุ้มครอง เงื่อนไข และความเสี่ยงก่อนตัดสินใจทำประกันภัยทุกครั้ง



MUANG THAI LIFE  
ASSURANCE

## สุขมากกว่า พิเศษมากขึ้น ด้วยสิทธิพิเศษเพื่อลูกค้าคนสำคัญ



**สมาชิกเมืองไทยสไมล์คลับ**  
เติมความสุขสุดพิเศษ กับกิจกรรม  
และสิทธิพิเศษที่หลากหลาย  
ครบทุกไลฟ์สไตล์

- รับความสุขและรอยยิ้ม ผ่านกิจกรรมแห่งความสุขและสิทธิพิเศษต่างๆ มากมาย
- เติมเต็มความสุข ด้วยการแลกคะแนนสะสม Smile Point ผ่าน MTL Click Application ได้ทุกที่ ทุกเวลา ตลอด 24 ชั่วโมง
- รับความสุขที่มากขึ้น ด้วยประสบการณ์สุดพิเศษเหนือระดับกับการเป็นสมาชิก The Ultimate & Beyond Prestige



**MTL  
HEALTH  
BUDDY**

**ดูแลครบเครื่อง เรื่องสุขภาพ**  
สิทธิประโยชน์สำหรับลูกค้าเมืองไทยประกันชีวิต

มอบสิทธิพิเศษด้านสุขภาพให้กับลูกค้าคนสำคัญ โทรปรึกษาปัญหาสุขภาพ  
กับ MTL Health Buddy โทร 0 2290 2424 กด 3 เพื่อขอรับบริการ  
ด้านสุขภาพและสิทธิประโยชน์มากมาย ดังนี้

- ปรึกษาปัญหาสุขภาพ
- ค้นหาแพทย์ที่เหมาะสมกับโรค
- ค้นหาศูนย์แพทย์เฉพาะทาง
- นัดหมายติดต่อเข้ารับการรักษา  
ในโรงพยาบาล
- สิทธิประโยชน์การรักษาแบบมุ่งเป้า  
(Targeted Therapy)
- ให้คำแนะนำและปรึกษาเกี่ยวกับยา  
กับเภสัชกรทางโทรศัพท์
- พร้อมรับสิทธิประโยชน์พิเศษอื่นๆ มากมาย

บมจ.เมืองไทยประกันชีวิต เป็นเพียงผู้แนะนำการบริการให้กับลูกค้า เท่านั้น



**MTL Click  
Application**

รวบรวมทุกบริการของเมืองไทยประกันชีวิต  
ให้เป็นเรื่องง่ายสำหรับคุณ สะดวกทุกที่ ทุกเวลา

มั่นใจทุกเรื่องกรมธรรม์ ไม่ว่าคุณจะอยู่ที่ไหน  
สามารถรับบริการจากเราได้

- เช็กรายชื่อกรมธรรม์
- ยืนยันเคลมออนไลน์
- ชำระเบี้ยประกันภัย
- ปรึกษากรมออนไลน์
- ทำธุรกรรมผ่าน Video Call
- แลกคะแนนเมืองไทยสไมล์คลับ  
และบริการอื่นๆ อีกมากมาย



ดาวน์โหลดเลย

ผู้เสนอขาย ..... ID LINE .....

เบอร์โทรศัพท์ ..... วันที่นำเสนอขาย .....

บมจ. เมืองไทยประกันชีวิต  
250 ถนนรัชดาภิเษก เขตห้วยขวาง กรุงเทพฯ 10310

โทร. **1766** ทุกวัน ตลอด **24** ชั่วโมง

muangthai.co.th Muang Thai Life

สแกน QR Code  
เพื่อเข้าสู่หน้าเว็บไซต์



MTL\_2-02-04-0427\_07/04/2569